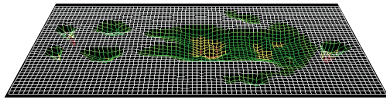
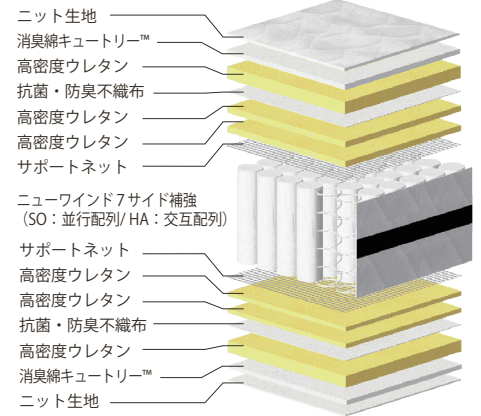


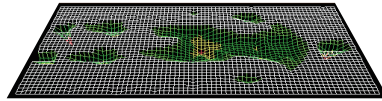
## リクレア7 SO/HA



厚み  
**290**  
mm



体圧分散データ [ソフト]



体圧分散データ [ハード]

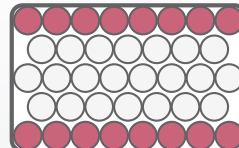
### POINT 1 消臭・抗菌マットレス

マットレスに使用した消臭綿が汗臭・加齢臭の原因となる酢酸、イソ吉草酸、ノネナール、アンモニアを消臭。一つの素材で4つの臭気に対応します。さらに「キトサン」を繊維製造段階で練りこんでおり、微生物の増殖を抑えて抗菌・防臭効果を発揮します。

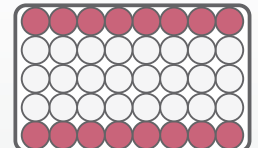


### POINT 3 選べるソフト&ハード

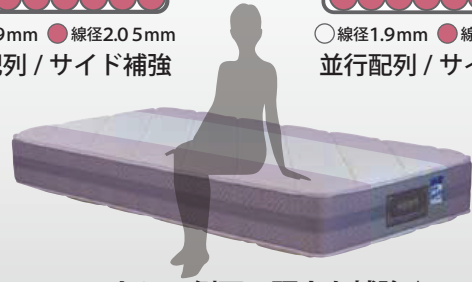
高い反発力のある高さ7インチ(18cm)・7巻ピアノコイルを使用。高いサポート力とフィット感を実現し、しっかりとした安心感のある寝心地に。並行配列のソフト(SO)と交互配列のハード(HA)から選べます。さらに両サイドに線径の太いコイルを使用することでマットレス端の落ち込みを軽減しています。



○線径1.9mm ●線径2.05mm  
交互配列 / サイド補強



○線径1.9mm ●線径2.05mm  
並行配列 / サイド補強



マットレス側面の硬さを補強↑

### POINT 2 選べる多様サイズ

横幅はSSSサイズからWDサイズの7段階  
長さをレギュラー(RE)、ショート(SH)、ロング(LO)の3段階でお部屋や体形などライフスタイルに合わせてお選びいただけます。

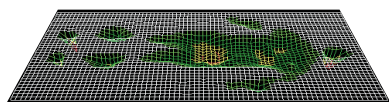
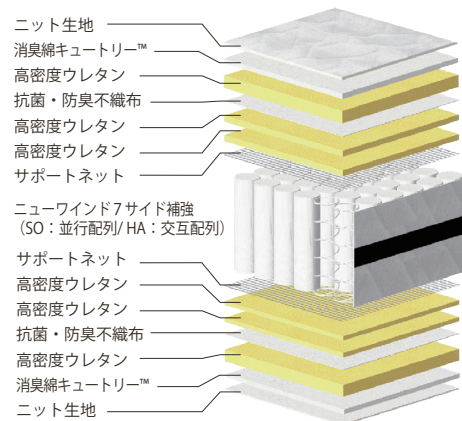
#### 商品概要

スプリング	SO: P700 ニューwindユニット 7インチ 7巻 線径1.9mm (サイド補強: 2.05mm) 並行配列 HA: P700 ニューwindユニット 7インチ 7巻 線径1.9mm (サイド補強: 2.05mm) 交互配列
生地	ニット生地
特長	抗菌・消臭機能、ボーダーラッセル、全日本ベッド工業会認定衛生マットレス
詰め物	消臭綿キュートリー™ 高密度ウレタンウレタン

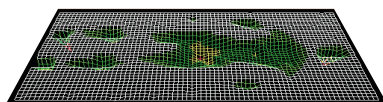
## リクレア7 SO/HA



厚み  
**290**  
mm



体圧分散データ [ソフト]



体圧分散データ [ハード]

	商品寸法 (cm)			フレーム税込価格 (本体価格)
RE (L1960)	SSS	W 700 x	(コイル数 360/378) 両面仕様	SSS ¥102,300 (¥93,000)
	SS	W 850 x	(コイル数 420/486) 両面仕様	SS ¥102,300 (¥93,000)
	S	W 980 x	(コイル数 480/567) 両面仕様	S ¥102,300 (¥93,000)
	WS	W 1100 x L1960 x H290	(コイル数 540/648) 両面仕様	WS ¥110,000 (¥100,000)
	SD	W 1210 x	(コイル数 600/702) 両面仕様	SD ¥116,600 (¥106,000)
	D	W 1410 x	(コイル数 720/837) 両面仕様	D ¥132,000 (¥120,000)
	WD	W 1510 x	(コイル数 810/891) 両面仕様	WD ¥146,300 (¥133,000)
SH (L1730)	SSS	W 700 x	(コイル数 312/336) 両面仕様	SSS ¥102,300 (¥93,000)
	SS	W 850 x	(コイル数 364/432) 両面仕様	SS ¥102,300 (¥93,000)
	S	W 980 x	(コイル数 416/504) 両面仕様	S ¥102,300 (¥93,000)
	WS	W 1100 x L1730 x H290	(コイル数 468/576) 両面仕様	WS ¥110,000 (¥100,000)
	SD	W 1210 x	(コイル数 520/624) 両面仕様	SD ¥116,600 (¥106,000)
	D	W 1410 x	(コイル数 624/744) 両面仕様	D ¥132,000 (¥120,000)
	WD	W 1510 x	(コイル数 702/792) 両面仕様	WD ¥146,300 (¥133,000)
LO (L2080)	SSS	W 700 x	(コイル数 384/406) 両面仕様	SSS ¥116,600 (¥106,000)
	SS	W 850 x	(コイル数 448/522) 両面仕様	SS ¥116,600 (¥106,000)
	S	W 980 x	(コイル数 512/609) 両面仕様	S ¥116,600 (¥106,000)
	WS	W 1100 x L2080 x H290	(コイル数 576/696) 両面仕様	WS ¥124,300 (¥113,000)
	SD	W 1210 x	(コイル数 640/754) 両面仕様	SD ¥132,000 (¥120,000)
	D	W 1410 x	(コイル数 768/899) 両面仕様	D ¥146,300 (¥133,000)
	WD	W 1510 x	(コイル数 864/957) 両面仕様	WD ¥160,600 (¥146,000)